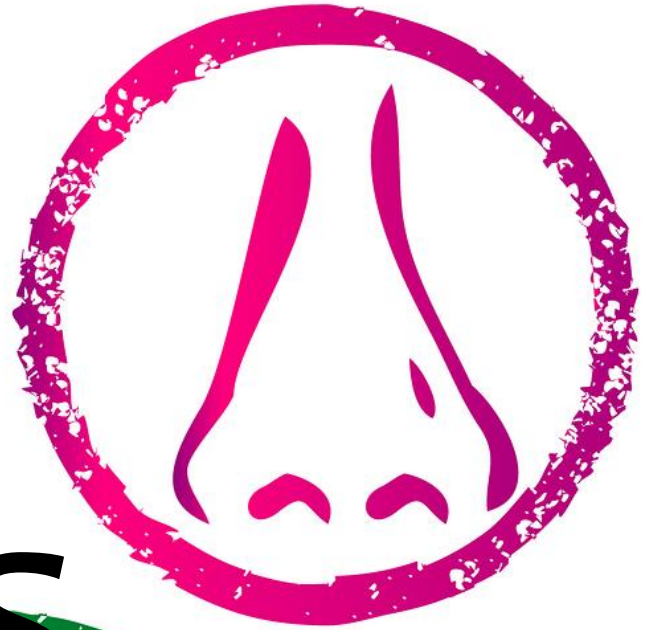


Senses



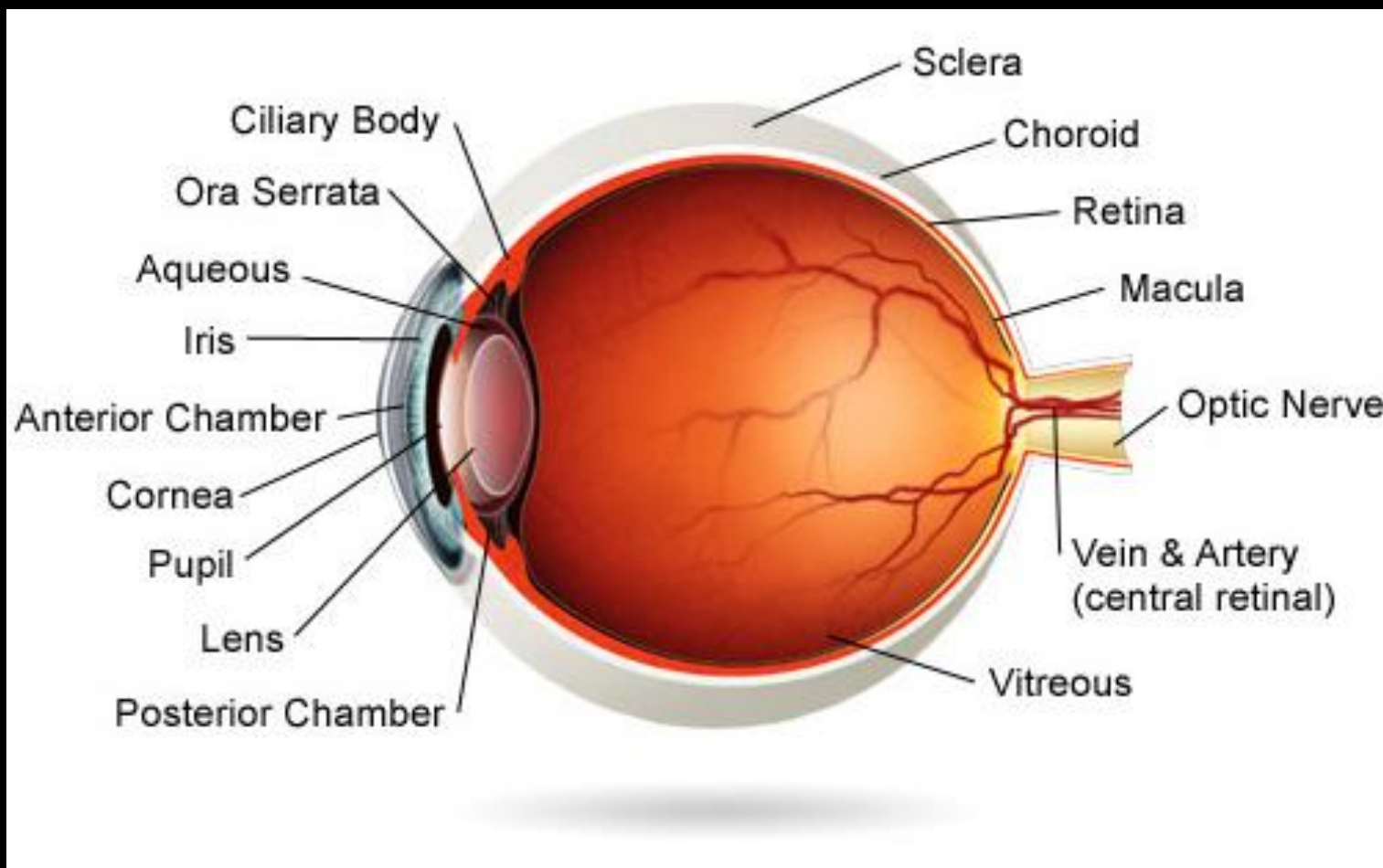
There are five traditional senses.
(sight, hearing, taste, smell, touch)

Sometimes non-traditional senses are added.
(equilibrioception, thermoception, proprioception,
nociception etc.)

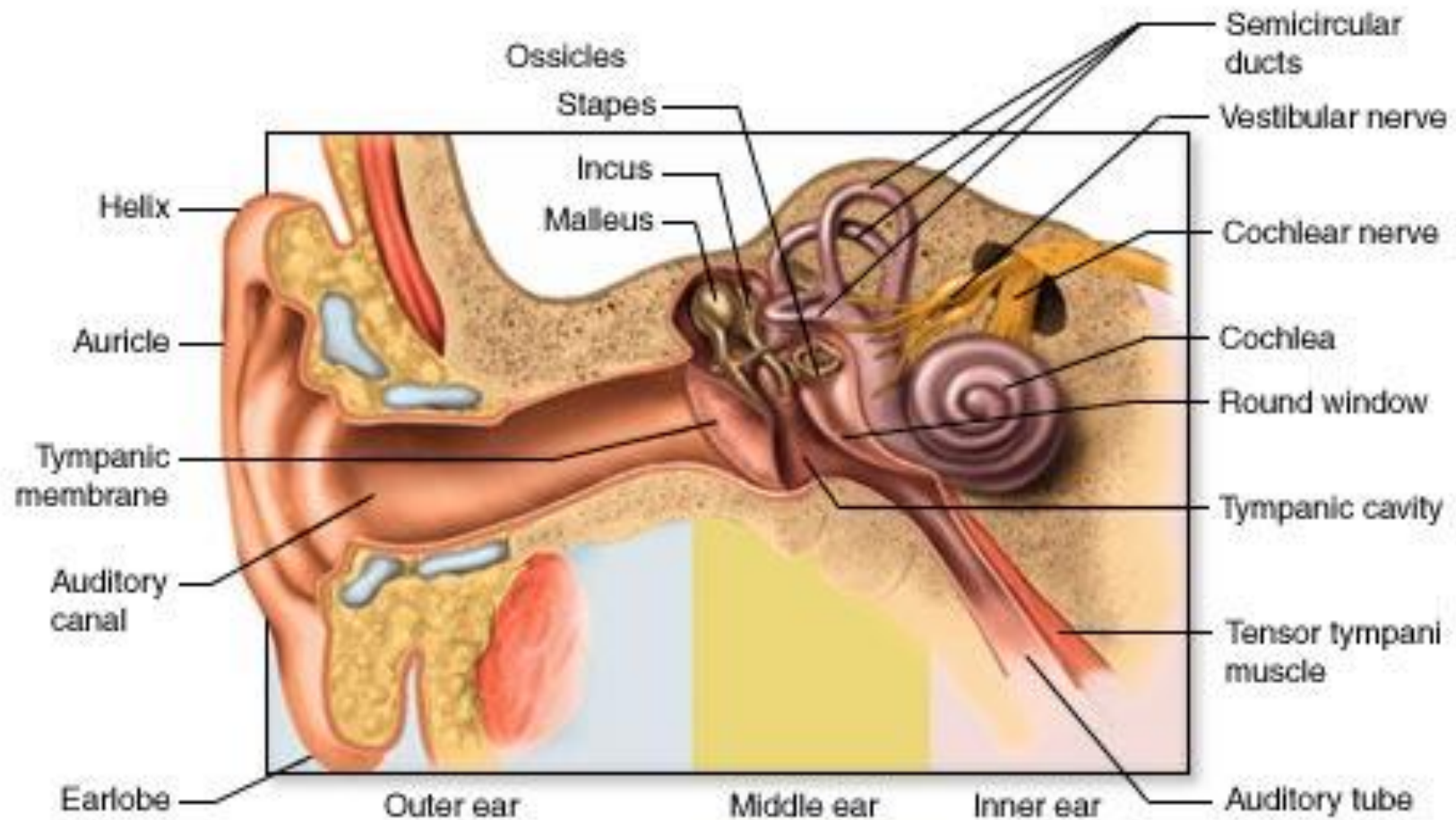


Sight - eye

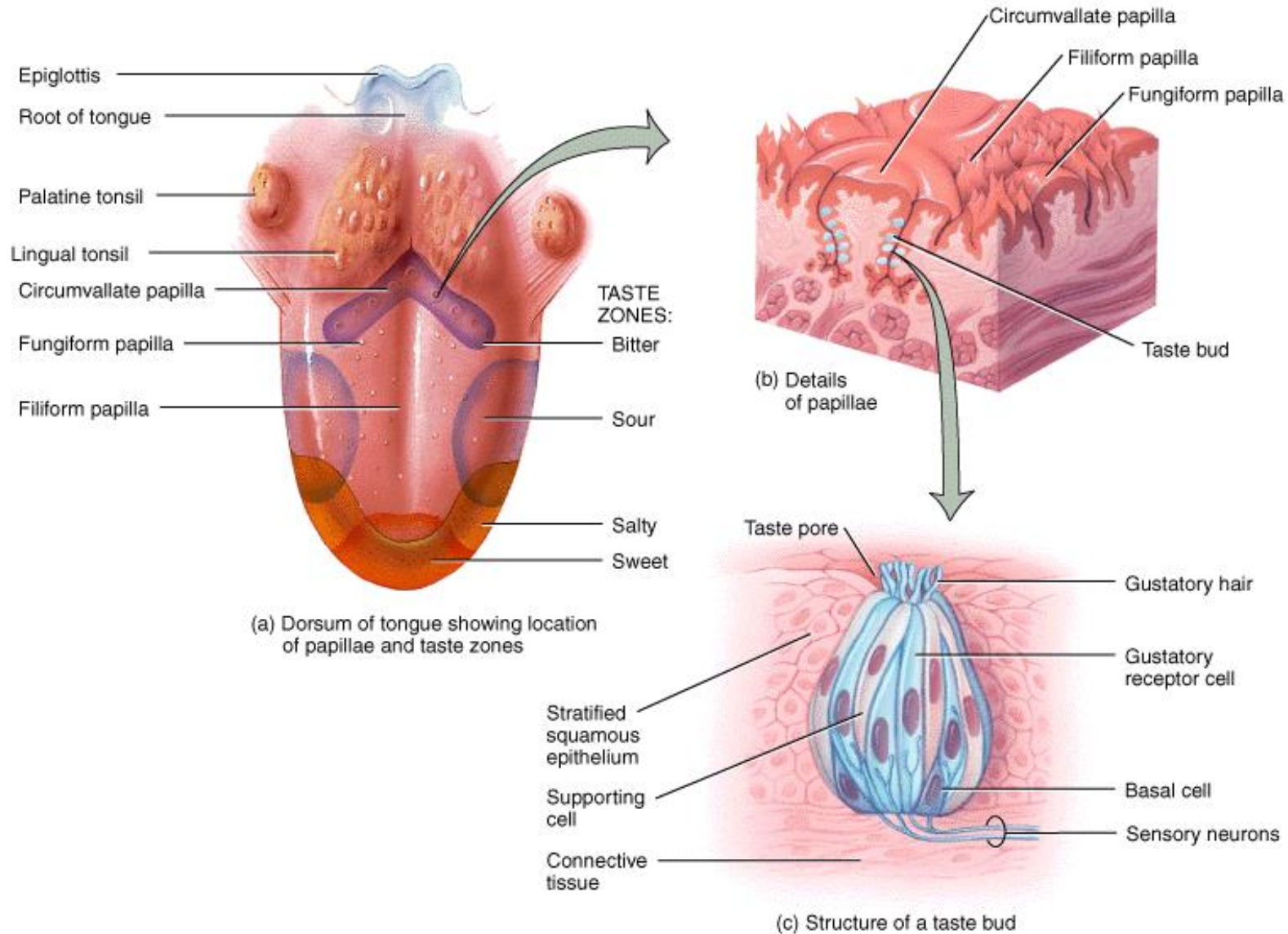
There are two types of photoreceptors: rods and cones.



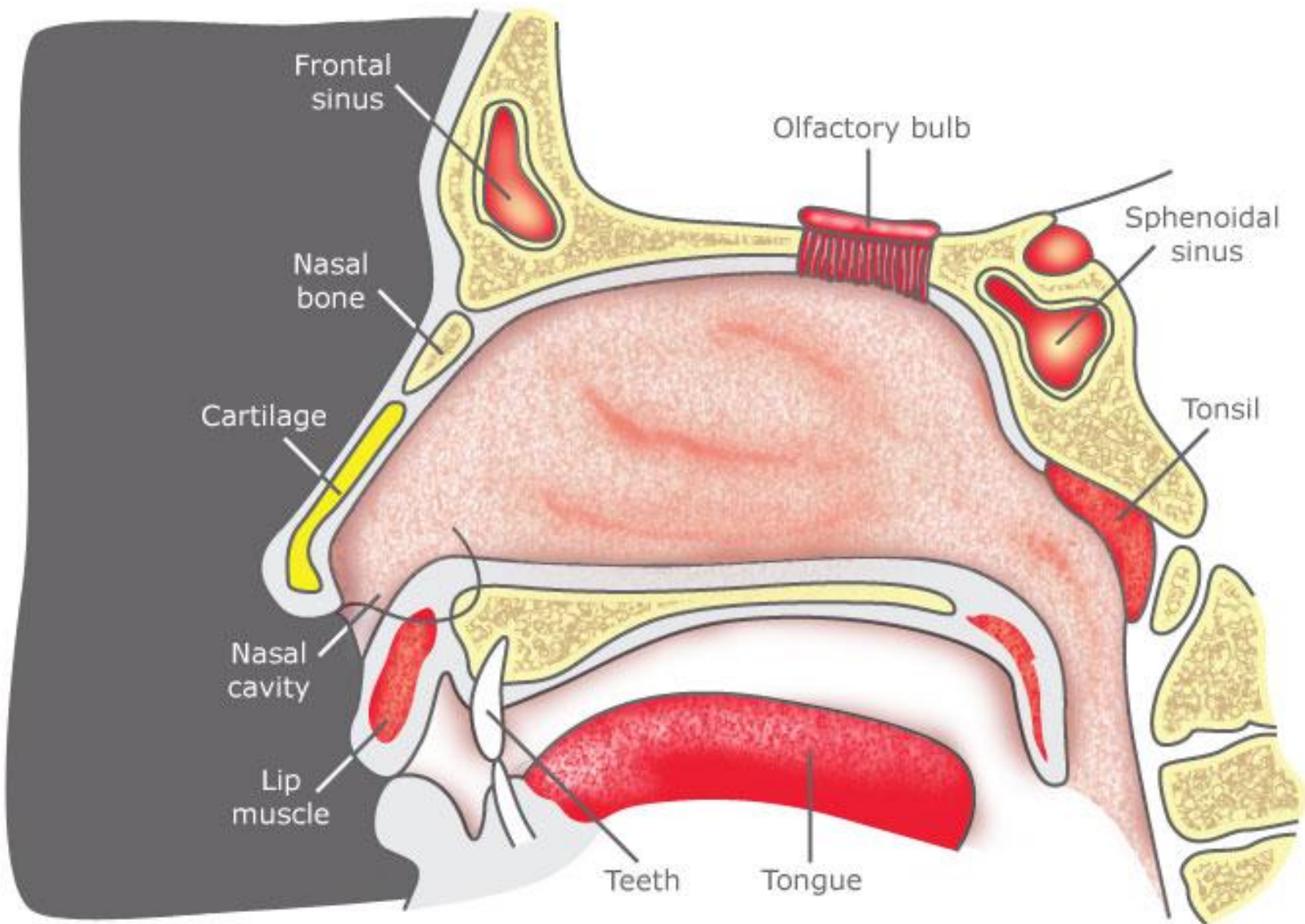
Hearing - ear



Taste - taste buds (gustatory calyculi)

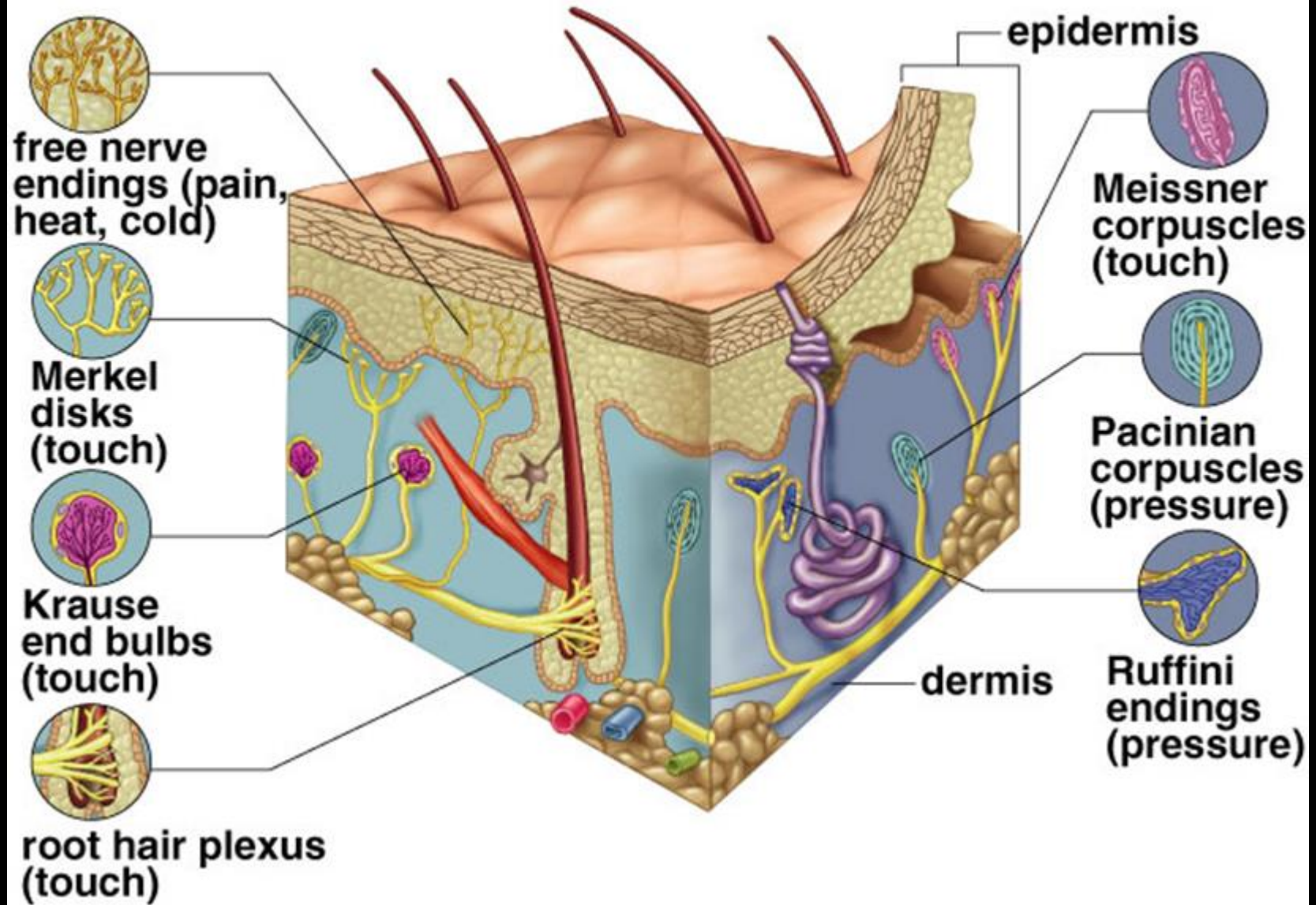


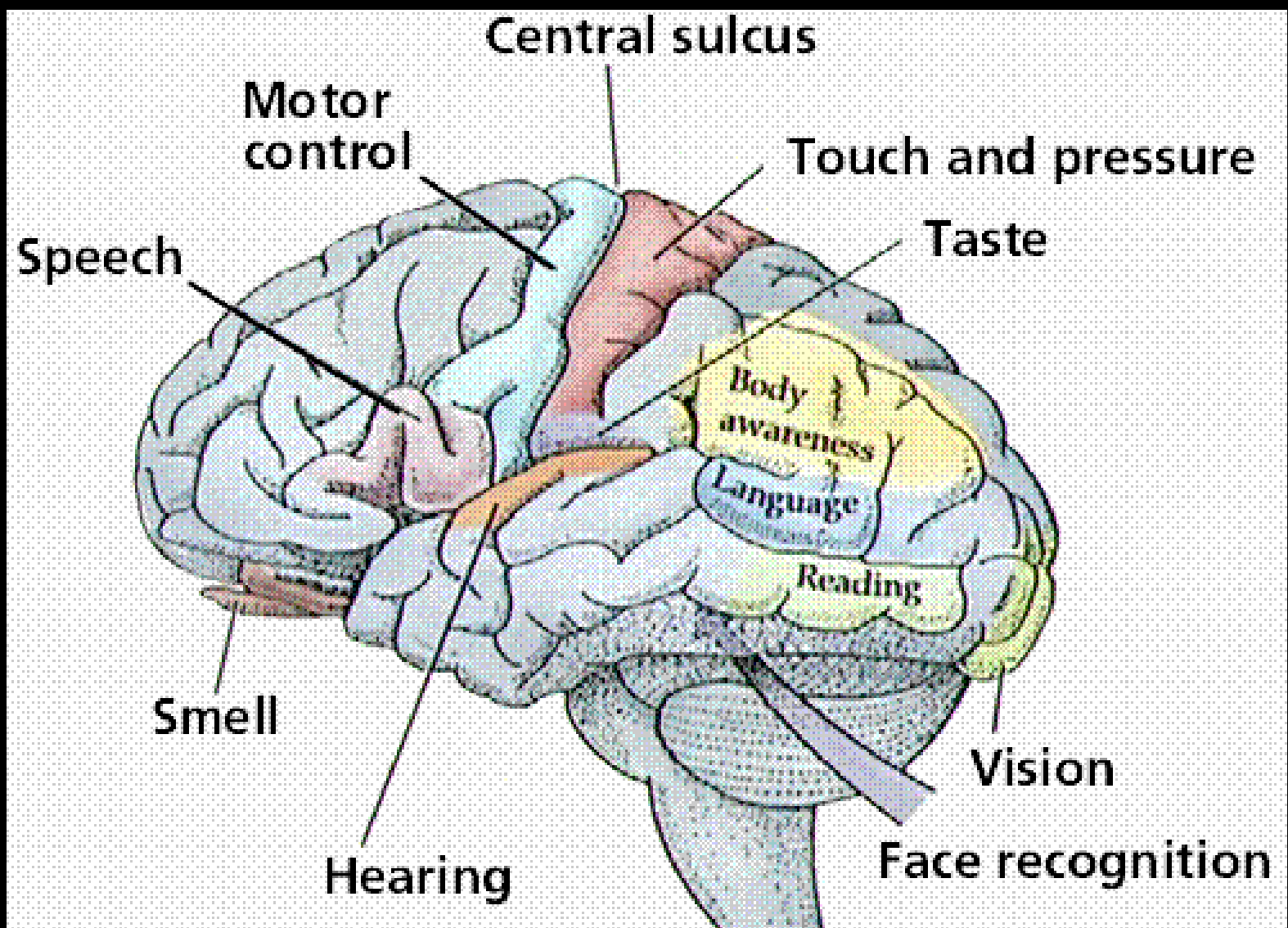
Smell - nose



Touch

Copyright © The McGraw-Hill Companies, Inc. Permission required for reproduction or display.





Vocabulary

Rods – tyčinky

Cones – čípky

Sclera – skléra

Choroid – cévnatka

Retina – sítnice

Optic nerve – zrakový nerv

Vitreous – sklivec

Posterior chamber – zadní komora

Lens – čočka

Pupil – zornice

Cornea – rohovka

Anterior chamber – přední komora

Iris – duhovka

Aqueous – nitrooční tekutina

Ciliary body – řasnaté tělísko

Outer ear – vnější ucho

Middle ear – střední ucho

Inner ear – vnitřní ucho

Auditory canal – zevní zvukovod

Tympanic membrane – bubínek

Ossicles – středoušní kůstky

Malleus – kladívko

Incus – kovadlinka

Stapes – třmínek

Semicircular ducts – polokruhovitě kanálky

Cochlear nerve – kochleární nerv

Cochlea – hlemýžď

Round window – okrouhlé okénko

Tympanic cavity – bubínková dutina

Auditory tube – Eustachova trubice

Root of tongue – kořen jazyka
Palatine tonsil – patrová mandle
Lingual tonsil – jazyková mandle
Circumvallate papilla – hrazená papila
Filiform papilla – nitkovitá papila
Fungiform papilla – houbovitá papila
Bitter – hořkost
Sour – kyselost
Salty – slanost
Sweet – sladkost
Taste bud – chuťový pohárek
Taste pore – chuťový pór

Gustatory hair – vlasy chuťové buňky
Gustatory receptor cell – chuťová receptorová buňka
Basal cell – bazální buňka
Sensory neurons – nervová vlákna
Supporting cells – podpůrné buňky
Connective tissue – pojivová tkáň
Nasal bone – nosní kost
Cartilage – chrupavka
Nasal cavity – nosní dutina
Olfactory bulb – čichový lalok
Tonsil – krční mandle

Resources

<http://www.biomach.cz/biologie-cloveka/smyslove-organy#TOC-SLUCHOV-ORG-N>

http://cs.wikipedia.org/wiki/Ucho#mediaviewer/File:Anatomy_of_the_Human_Ear_cs.svg

http://cs.wikipedia.org/wiki/Smysl_%28biologie%29

<http://en.wikipedia.org/wiki/Sense>

<http://cs.wikipedia.org/wiki/Chu%C5%A5>

https://theses.cz/id/2ioxe5/DP_Mikul%20tkov.pdf

<http://old.lf3.cuni.cz/cestina/active/vocabulary.php?m=body>

<http://www.lidske-smysly.wbc.cz/Chu%20t.html>

The End

Thank for your attention.

Eliška Štěpánková 5.B